

K-OpenBadge 사용자 설명서

INDEX



시스템 개요



사용자 앱 설치



사용자 앱 설치 및 사용자 화면

시스템 개요

K-OpenBadge 플랫폼 사용자 서비스

K-OpenBadge 서비스 플랫폼은 블록체인 전문기업인 소프트제국이 산업통상자원부의 연구과제로 선정/지원받아 개발한 국제표준규격 오픈배지 서비스 플랫폼으로 글로벌 상호운용성을 확보한 한국형 오픈배지 서비스입니다.

OpenBadge의 국제 표준규격인(1EdTech Open Badges Specification)을 준수하여 블록체인(Blockchain)기술을 기반으로 개발되었으며, AI기반 학습 큐레이션 엔진 및 학습관리 서비스를 제공합니다.



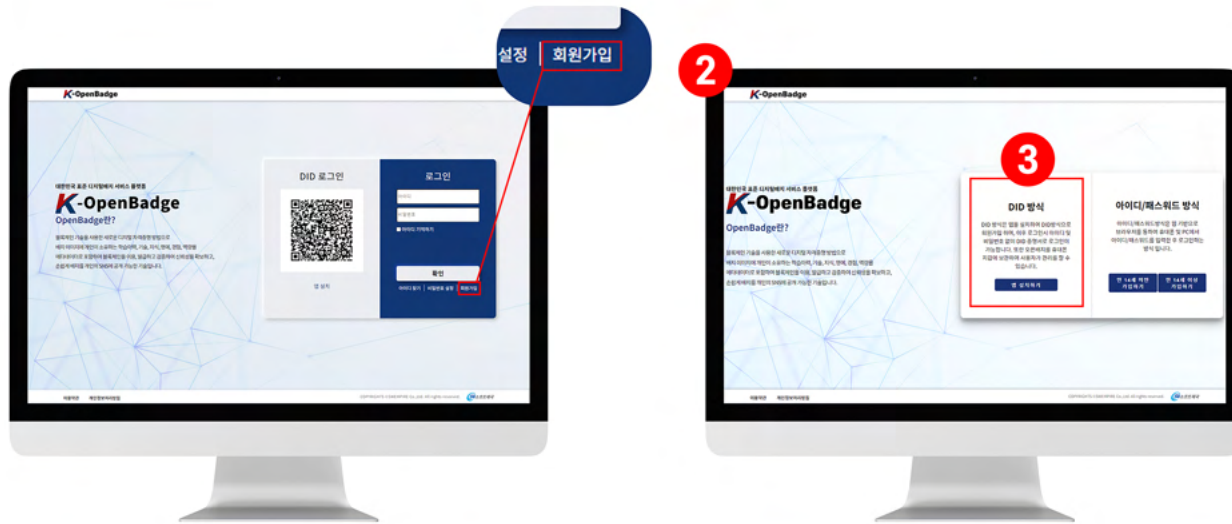
1. 회원가입



01 포탈(www.kopenbadge.com) 메인에서 로그인을 선택합니다.

02 로그인 페이지로 이동합니다. 로그인 방식은 2가지로, DID인증 방식과 ID/PW 방식으로 나누어집니다.

1-1. DID 방식 회원가입 및 인증



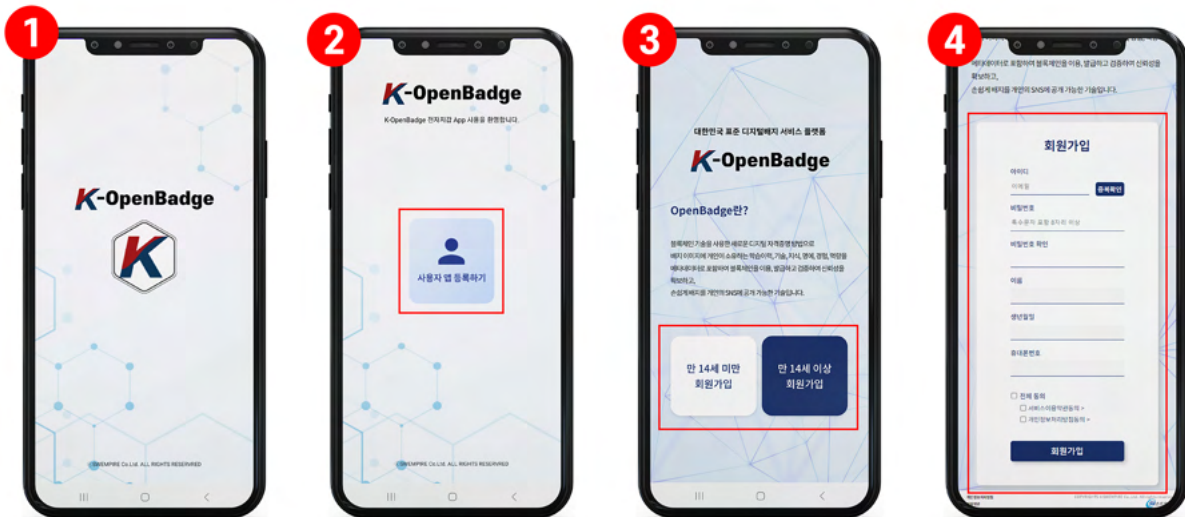
- 01 회원가입 버튼을 선택합니다.
- 02 회원가입 페이지로 이동합니다.
- 03 DID방식 창에서 앱 설치하기 버튼을 선택합니다.

1-1. DID 방식 회원가입 및 인증



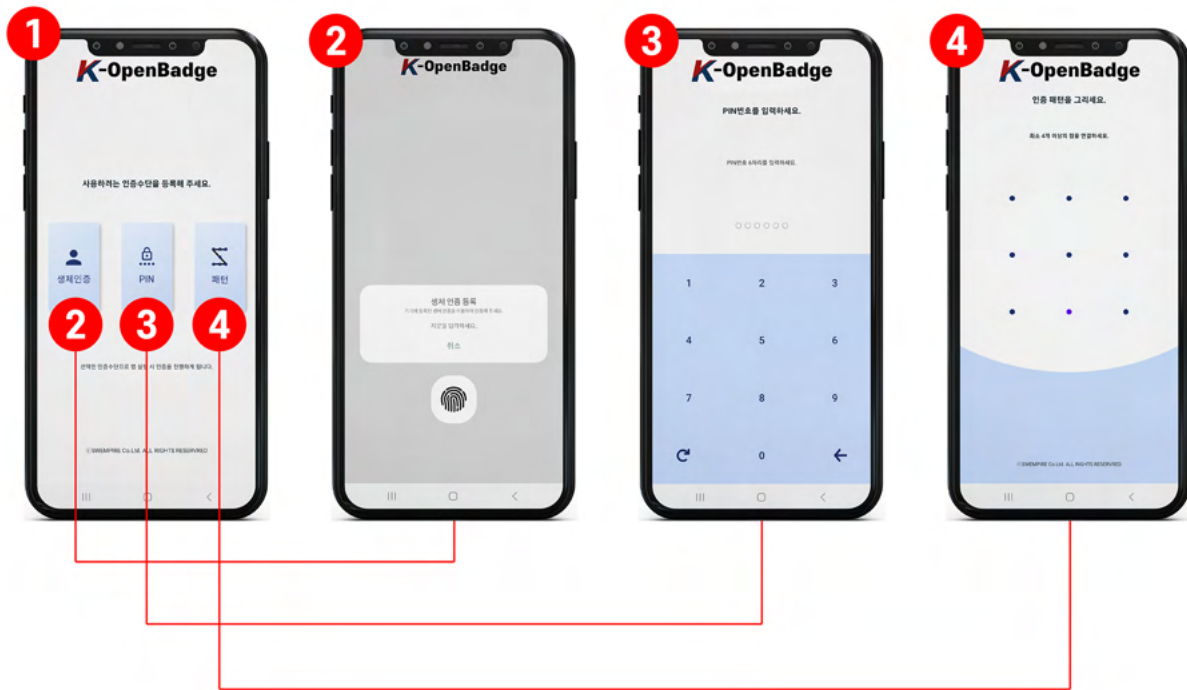
- 01 앱 설치 안내 페이지의 설명에 따라 K-OpenBadge 앱을 설치합니다.
- 02 QR코드 인식 시, 앱 설치 화면으로 이동합니다.

1-1. DID 방식 회원가입 및 인증



- 01 K-OpenBadge 앱을 설치 후 실행합니다.
- 02 사용자 앱 등록하기 버튼을 선택합니다.
- 03 사용자의 나이에 맞는 회원가입 방식을 선택합니다.
- 04 회원가입을 완료합니다.

1-1. DID 방식 회원가입 및 인증



- 01 회원가입 완료 후 인증수단 선택 페이지로 이동합니다.
- 02 생체인증을 선택하여 등록합니다.
- 03 PIN을 선택하여 등록합니다.
- 04 패턴을 선택하여 등록합니다.

1-1. DID 방식 회원가입 및 인증(완료)



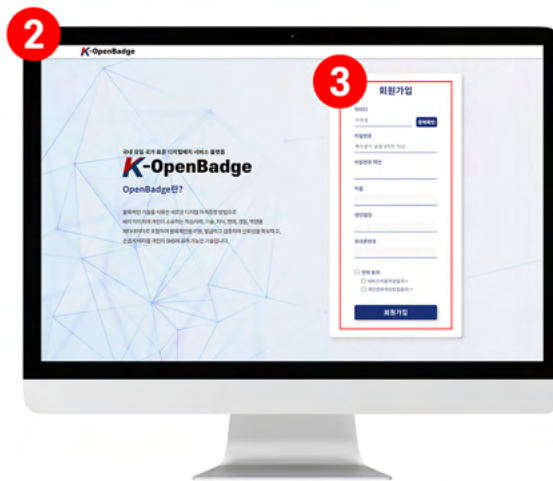
- 01 인증수단 등록 후, 원하는 로그인 (Web/App) 버튼을 선택합니다.
- 02 Web 로그인 선택시 뜨는 QR 인식 페이지에 웹화면 QR코드를 인식하면 Web 로그인이 완료됩니다.
- 03 App로그인 선택시 등록했던 인증수단을 입력하면 App로그인이 완료됩니다.
- 04 App로그인 완료 후 보이는 지갑 페이지 입니다.

1-2. 아이디/패스워드 방식 회원가입



- 01 회원가입 버튼을 선택합니다.
- 02 회원가입 페이지로 이동합니다.
- 03 아이디/패스워드 방식 창에서 사용자에게 해당하는 버튼을 선택합니다.

1-2. 아이디/패스워드 방식 회원가입



- 01 본인인증 페이지에서 본인인증을 완료해주세요.
- 02 본인인증 완료 후 회원가입 페이지로 이동됩니다.
- 03 회원가입을 완료해주세요.

1-2. 아이디/패스워드 방식 회원가입(완료)



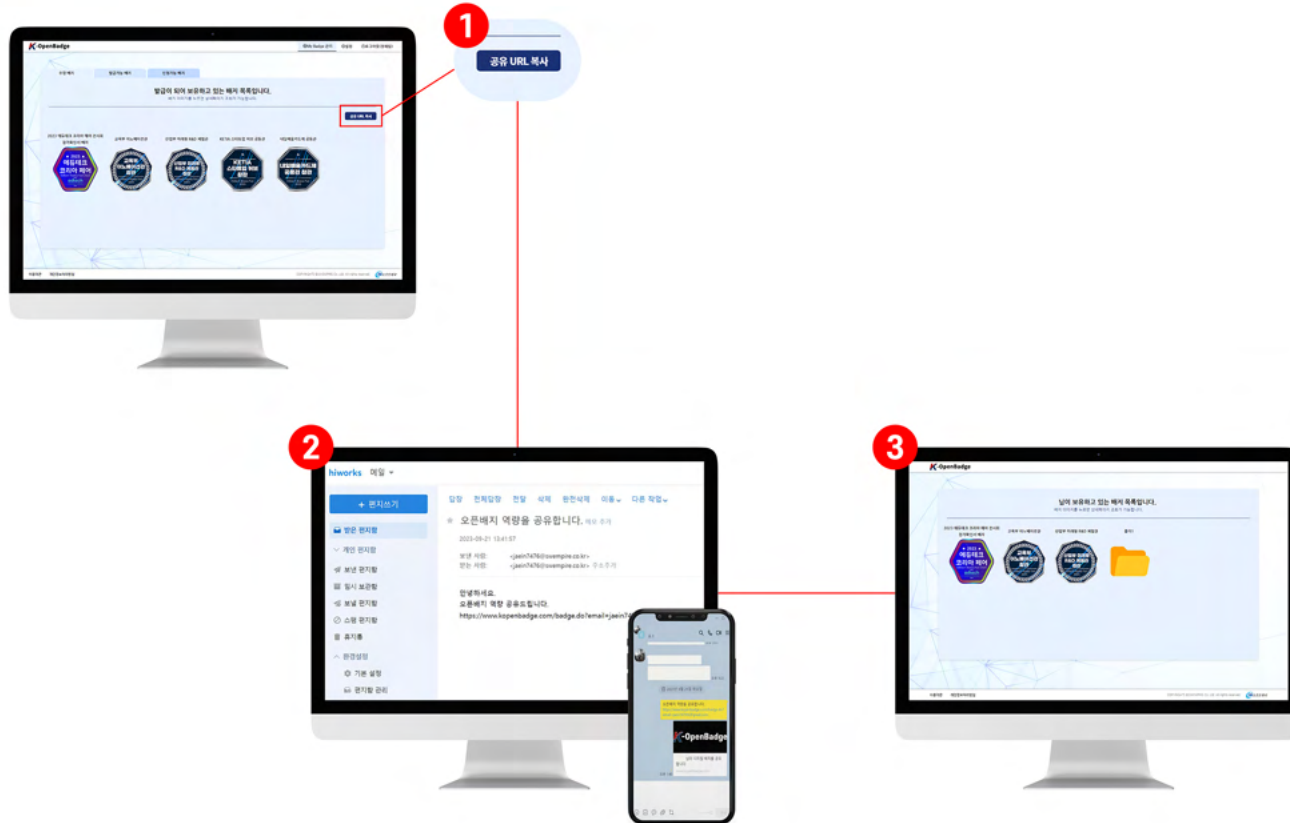
- 01 회원가입한 정보로 다시 한번 로그인 하주세요.
- 02 로그인 후 오픈배지 지갑 페이지로 이동됩니다.

2. 배지 지갑



- 01 지갑 로그인 후 이동되는 페이지입니다.
- 02 수령 및 신청 완료된 배지 리스트입니다. 배지 이미지를 선택하여 배지 상세 페이지로 이동할 수 있습니다.
- 03 발급가능 배지 리스트입니다. 체크박스로 배지를 선택 후 하단의 수령하기 버튼을 누르면 배지 수령이 가능합니다.
- 04 신청가능 배지 리스트입니다.
- 05 배지 이미지를 드래그하여 겹치는 경우 폴더 기능을 사용할 수 있습니다. 원하는 배지를 한곳에 모아 e-포트폴리오 관리가 가능합니다.

3. 배지 지급 URL 공유



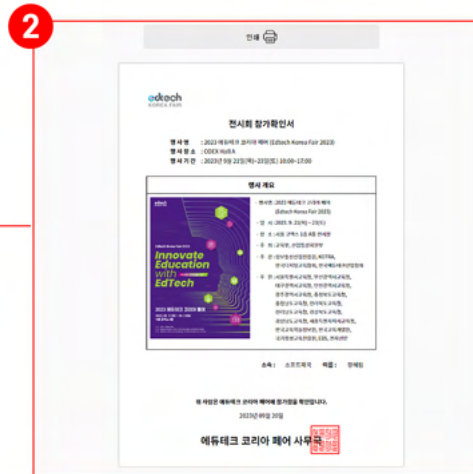
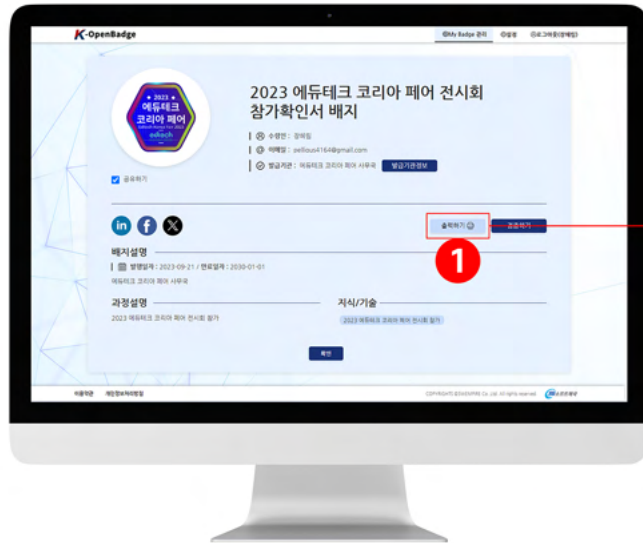
- 01 공유 URL 복사 버튼을 선택하여 자신의 배지지급을 제3자에게 공유할 수 있습니다.
- 02 공유 URL 복사 버튼을 선택하면 해당 페이지의 URL이 클립보드에 복사되어, 카카오톡 등 메신저, 이메일, 블로그, 웹페이지에 붙여넣어 공유할 수 있습니다.
- 03 공유받은 제3자는 해당 링크를 통해 K-OpenBadge 웹페이지에서 배지를 조회, 검증 할 수 있습니다.

4. 배지 상세



- 01 수령 및 신청 배지 이미지를 선택하면 표시되는 페이지입니다.
- 02 SNS게시를 할 수 있으며 linkedIn, Facebook, X에 배지를 게시할 수 있습니다. 게시된 배지는 SNS에서 조회 및 배지 위변조 여부 검증이 가능합니다.
- 03 배지 이미지와 배지 명, 수여일, 만료일, 배지 설명이 표시됩니다.
- 04 출력하기 버튼과 검증하기 버튼을 선택하여 각각 서식 출력 및 검증이 가능합니다.

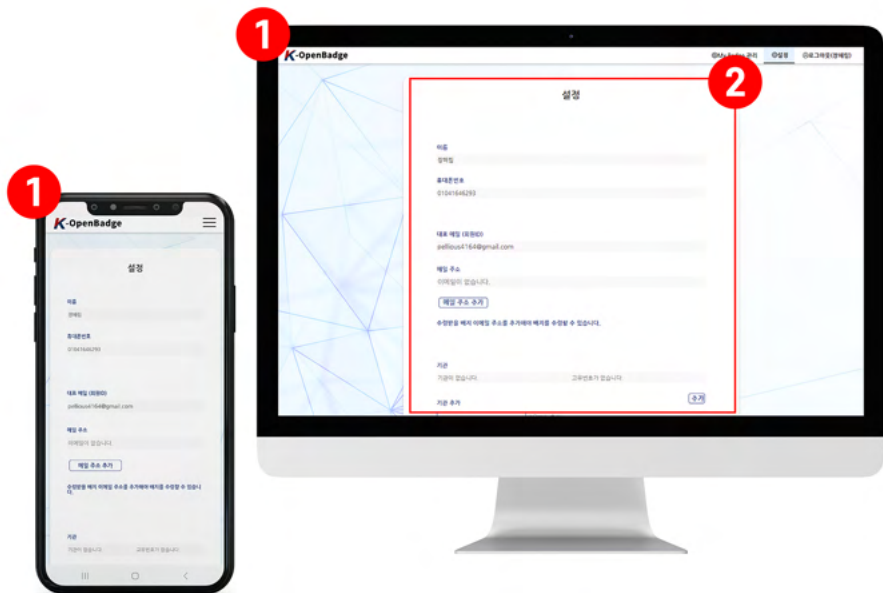
5. 서식 출력



01 출력하기 버튼을 선택합니다.

02 출력하기 버튼을 선택 시, 서식을 출력할 수 있습니다.

6. 설정



01 우측 상단 메뉴의 설정으로 접근할 수 있는 페이지입니다.

02 배지수령을 위한 메일 주소를 추가하며, 입력한 메일 주소를 입력하고 인증을 수행합니다. 인증이 완료되면 이메일 주소가 추가 됩니다.

배지신청을 위한 기관을 추가하고, 고유번호(예시 : 학번, 사번)를 입력합니다. 기관고유번호는 정확하지 않으면 배지 신청이 불가하며, [추가]버튼을 이용하여 기관을 추가 할 수 있습니다.

배지정보수신 동의, 광고성 정보 수신동의를 선택해야만, 배지 수령 및 신청이 가능하므로 체크박스를 선택한후 저장합니다.

7. 이용약관 및 개인정보처리방침

1
이용약관 개인정보처리방침



01 이용약관을 선택하면 사용자를 위한 이용약관이 조회되며, 개인정보처리방침을 선택하면 개인정보처리방침이 조회됩니다.

K-OpenBadge

K-OpenBadge 서비스 플랫폼은 국제 표준 및 블록체인(Blockchain) 기술 기반, AI 기반 학습 큐레이션 엔진 및 학습관리 서비스, 국내·해외 생애 전 주기 교육 수요기관 상호운용 서비스를 지원하는 블록체인 기반 디지털배지 서비스 플랫폼입니다.



+82-31-972-0409



sales@swempire.co.kr



www.swempire.co.kr



사업자등록번호 : 620-88-00836



경기도 고양시 덕양구 서정로9 3층, 5층(행신동, 소프트웨어국빌딩)